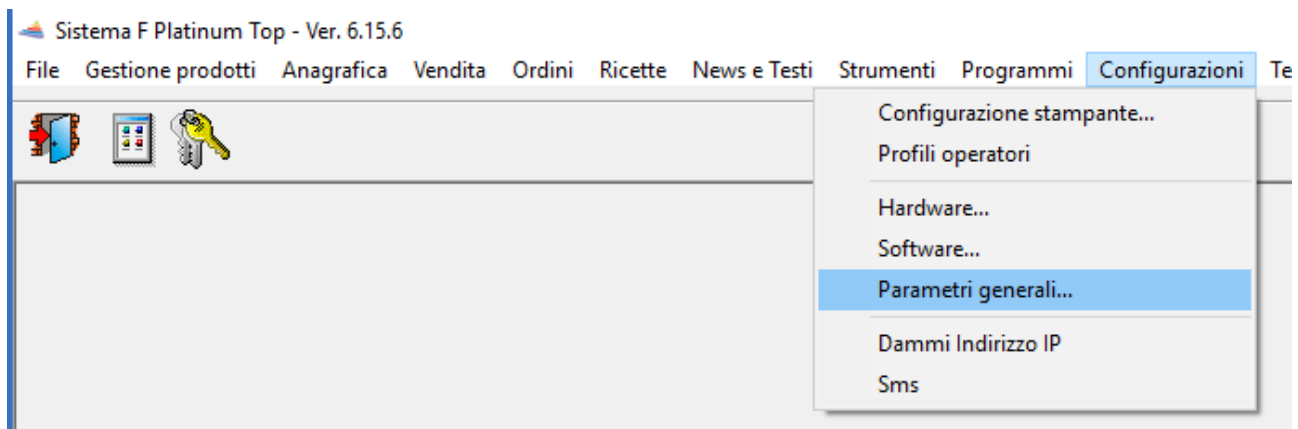
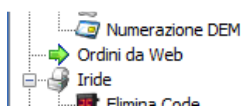


## Configurazione di MyBabyFarma su Sistema F Platinum.

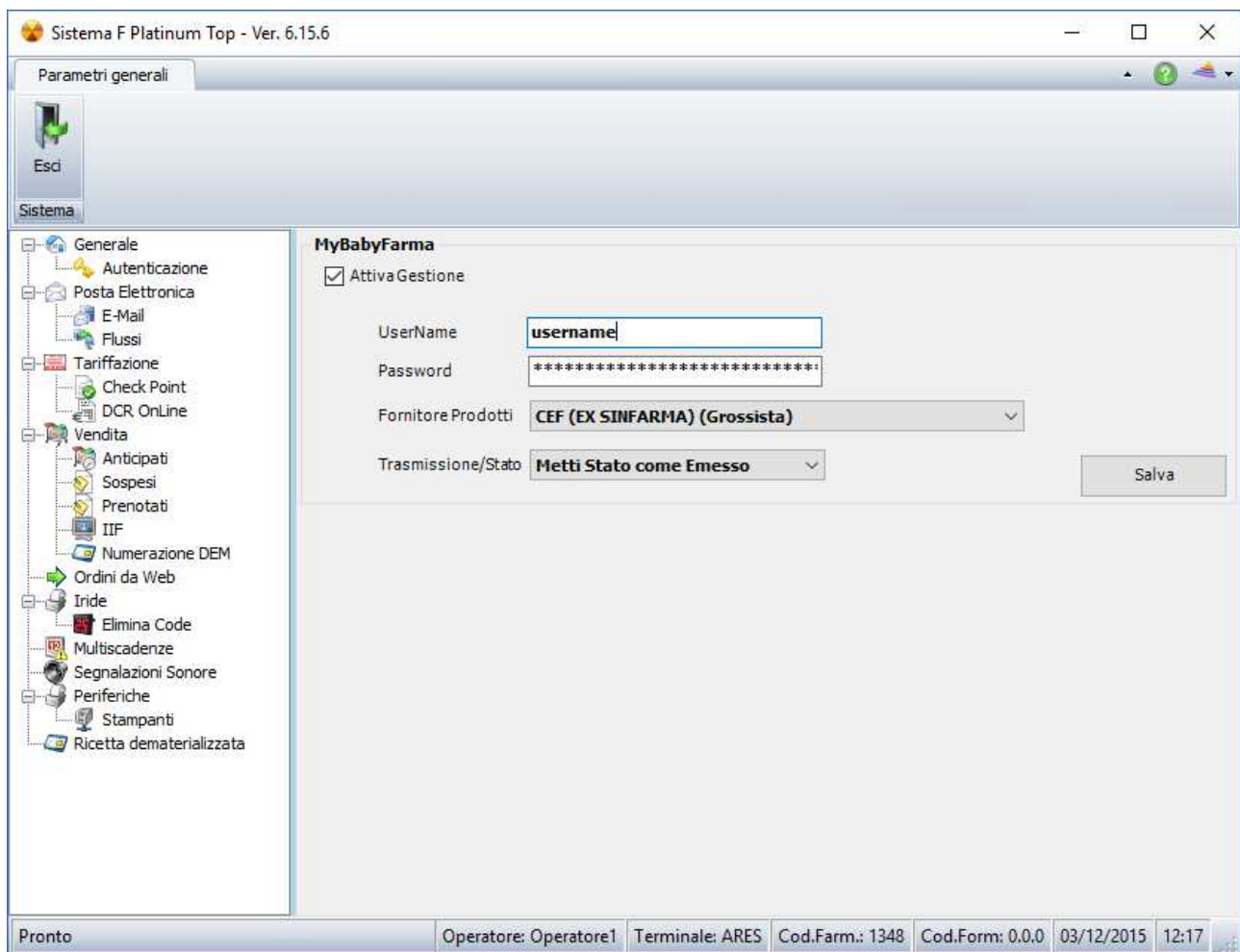
Per configurare il servizio MyBabyFarma su Sistema F Platinum si accede dal menù principale su Configurazioni e Parametri Generali come nella figura seguente.



Dalla lista laterale selezionare Ordini da Web.



Apparirà sulla destra la schermata di configurazione del servizio.



Se la voce Attiva Gestione non è attivabile (in grigio) richiedere l'attivazione del servizio a [commerciale@csfsistemi.it](mailto:commerciale@csfsistemi.it).

Se la voce è attiva selezionarla ed inserire in UserName e Password le credenziali comunicate precedentemente via email.

Deve essere selezionato un fornitore che aderisce al servizio MyBabyFarma, in questo caso CEF (la dicitura può essere diversa in base alle impostazioni della farmacia).

Lo stato di trasmissione può essere configurato in tre diverse modalità:

**Trasmetti con Gestionale**

Al momento dell'apertura della maschera di ordine se viene trovato un nuovo ordine web i prodotti in ordine vengono trasmessi automaticamente al grossista indicato nella voce precedente.

**Metti Stato come Emesso**

Gli ordini web vengono inseriti nel gestionali come Emessi.

**Metti Stato come Trasmesso**

Gli ordini web vengono inseriti nel gestionali come Trasmessi.

In una fase iniziale di sperimentazione si suggerisce di configurare **Metti Stato come Emesso** per poi trasmettere manualmente gli ordini, a regime l'opzione sarà probabilmente diversa.

**Attenzione** per il corretto utilizzo del servizio il server ed eventuali client fisici devono poter accedere ai seguenti indirizzi:

[www.mybabyfarma.it](http://www.mybabyfarma.it)

[www.b2x.it](http://www.b2x.it)